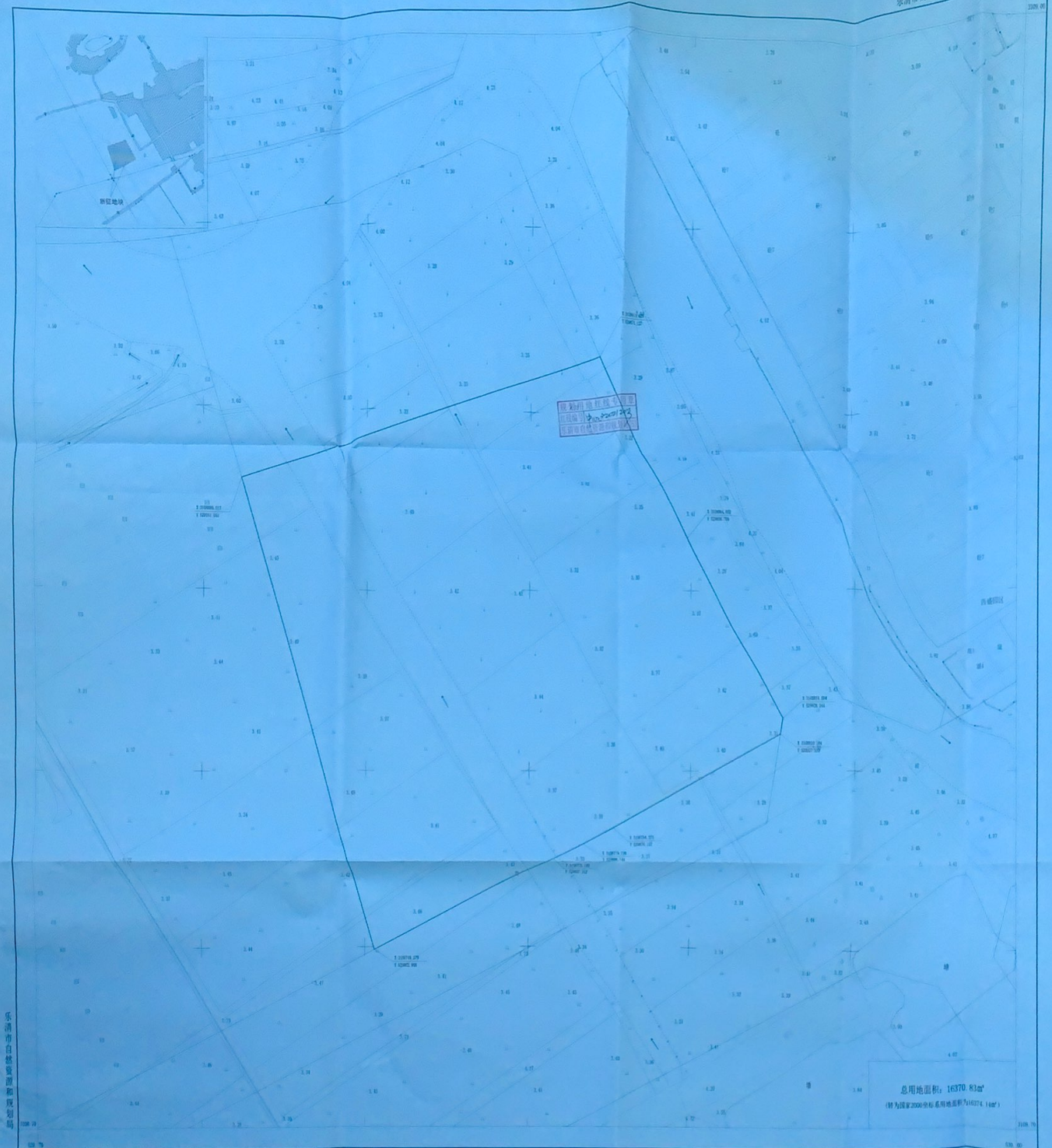


乐清市规划用地红线图

乐清市城南街道拆迁安置用房4号地块



总用地面积: 16370.83m²
(折合国家2000年标准基本农田为4427.41亩)

2014年12月数字测图, 2015年1月27日编制红线, 4月6日改名:

乐清市城南街道拆迁安置用房4号地块

1:500国家高程基准, 基本等高距为0.5m

比例尺: 1:50000, 1:20000, 1:10000

注: 该图仅供乐清市城南街道开发建设管理委员会审批使用, 不得用于其他用途。

1:500

测绘单位: 乐清市测绘院
测量员: 陈 磊
绘图员: 陈 磊
检查员: 陈 磊